

Cat. 1-V



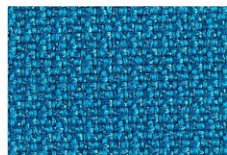
Categoria 1-V: **Tessuto ignifugo:** Certificato classe 1 Ministero degli Interni – Certificato BS 5852 Crib no.5 – Certificato EN 1021 Part 1/2 – tessuto anallergico – antistatico per natura – idrofugo – atossico. **Composizione:** 100% polipropilene FR. **Pulizia:** a secco o con spugna umida saponata.

Category 1-V: **Flame retardant fabric:** Certificate Class 1 of Italian Ministry of Interior – BS 5852 Crib no.5 – EN 1021 part 1/2 – anallergic, waterproof, non-toxic fabric and antistatic naturally. **Composition:** 100% Polypropylene FR. **Cleaning:** with vacuum-cleaner and/or by dry cleaning and/or with damp sponge.

Catégorie 1-V: **Tissu non feu:** Certificat de classe 1 du Ministère de l'Intérieur Italien. Certificat BS-5852 Crib n.5 - Certificat EN 1021 part 1/2 – Hypoallergénique, imperméable, non toxique et naturellement anti-statique. **Composition:** 100% Polypropylène FR. **Nettoyage:** Avec aspirateur et/ou nettoyage à sec et/ou avec une éponge humide.



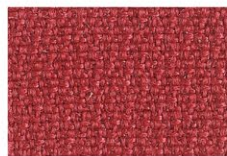
160



164



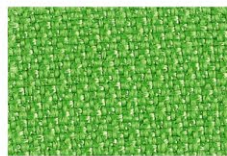
162



165



163



166



Categoria 2-A: **Tessuto altamente ignifugo** – Certificato M 1 Polizia di Parigi – Certificato classe 1 Ministero degli Interni Italiano. Metodo BS 5852 part. 1 (GB) – Test sigaretta superato - Certificato B1 DIN 4102 – **Composizione:** 100% Poliestere TREVIRA CS. **Pulizia:** con normale aspirapolvere – **Smacchiatura:** a secco o con spugna umida.

Category 2-A: **Highly flame retardant fabric** – Certificate M 1 Police Prefecture of Paris – Statement no 2225/80. Test C.S.E. R.F. 1/75 A – 3/77 Italian Ministry of Interior. Method B.S. 5852/part 1 (GB) cigarette test pass - Certificate B 1 DIN 4102 – **Composition:** 100% Polyester TREVIRA CS. **Cleaning:** with normal vacuum cleaner and/or by dry-cleaning and/or with damp sponge.

Catégorie 2-A: **Tissu non feu** – Certificat M1 de la Préfecture de police de Paris. Certificat M1 du Ministère de l'intérieur italien. Méthode BS 5852 partie 1 (GB). Test de cigarette - Certificat B1 DIN 4102. **Composition:** 100% polyester TREVIRA CS. **Nettoyage:** avec aspirateur et/ou nettoyage à sec ou avec une éponge humide.



119



120



121



122



123



124



125



126



127



128



129



130



131

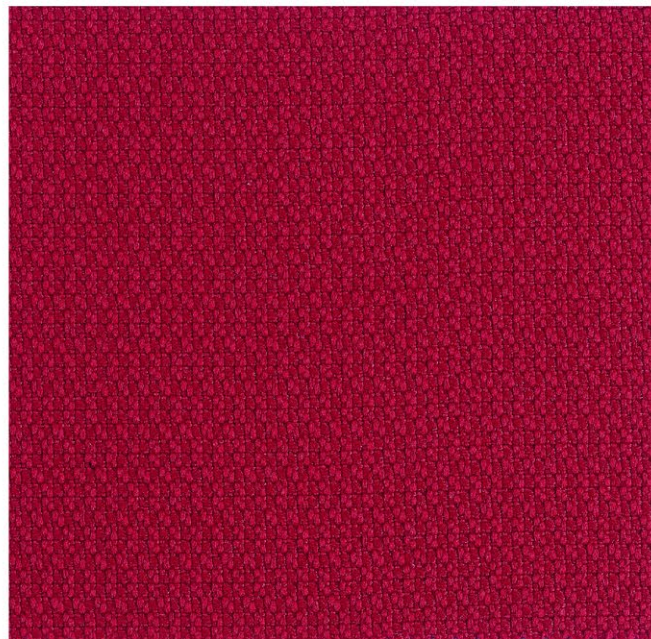


Categoria 2-E: **Tessuto altamente ignifugo** – Certificato classe 1 Italiano - M1 Francese – BS 5852 Inglese – EN 1021/1-2. **Composizione:** 100% Poliestere FR RICICLATO – **Pulizia:** aspirapolvere a beccuccio liscio, senza spazzolare – **Smacchiatura:** a secco o con spugna umida.



Category 2-E: **Highly flame retardant fabric** – Italian class 1 certificate - M1 France – BS 5852 United Kingdom – EN 1021/1-2 – **Composition:** 100% Polyester FR RECYCLED – **Cleaning:** with normal vacuum-cleaner and/or by dry-cleaning or with damp sponge.

Catégorie 2-E: **Tissu hautement non feu** – Certificat Italien de classe 1 – M1 France - BS 5852 Royaume Uni – EN 1021/1-2 – **Composition:** 100% Polyester FR RECYCLÉ – **Nettoyage:** avec aspirateur et/ou nettoyage à sec ou avec une éponge humide.



180



181



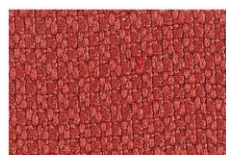
182



183



184



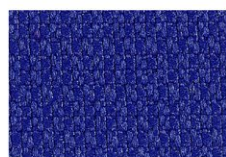
185



186



187



188



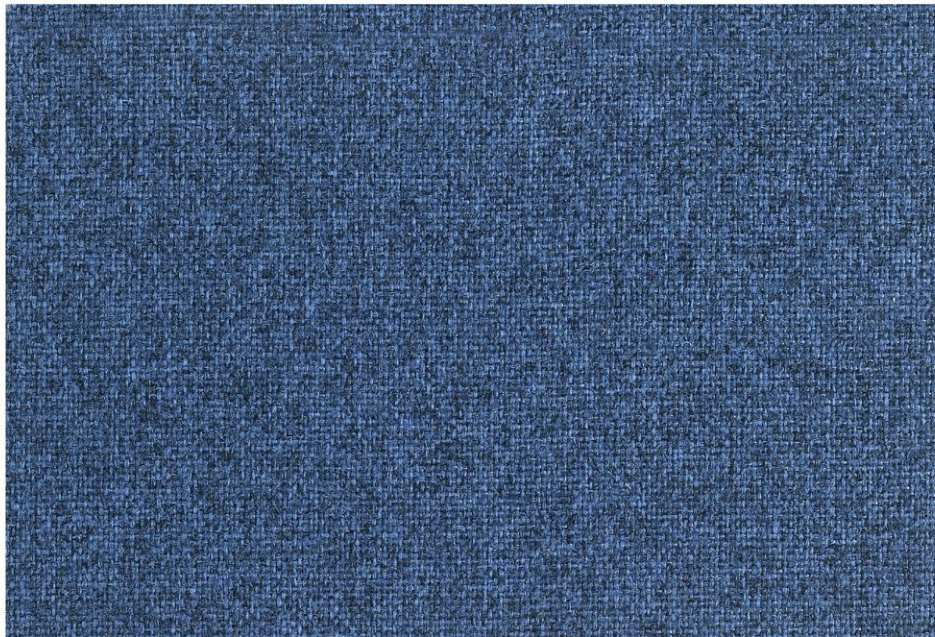
189



Categoria 2-N: **Tessuto ignifugo:** – Certificato classe 1 del Ministero degli Interni Italiano – CSE RF 1/75/A, CSE RF 3/77 – Certificato M1 Prefettura Francese – Certificato B1 DIN 4102 – Certificato EN 1021/1-2 Inglese – **Composizione:** 100% Poliestere FR – Trevira CS – **Pulizia:** con normale aspirapolvere – **Smacchiatura:** a secco o con spugna umida.

Category 2-N: **Flame retardant fabric:** – Certificate Class 1 of Italian Ministry of Interior – CSE RF 1/75/A, CSE RF 3/77 – Certificate M1 Police prefecture of Paris – Certificat B1 (DIN 4102) – Certificate EN 1021/1-2 (U.K.) – **Composition:** 100% Polyester FR Trevira CS – **Cleaning:** with normal vacuum-cleaner and/or by dry-cleaning or with damp sponge.

Catégorie 2-N: **Tissu non feu:** – Certificat de classe 1 du Ministère de l'Intérieur Italien. – CSE RF 1/75/A, CSE RF 3/77 – Certificat M1 de la Préfecture de Paris – Certificat B1 EN 1021/1-2 (Royaume Uni) – **Composition:** 100% Polyester FR – Trevira CS – **Nettoyage:** avec aspirateur et/ou nettoyage à sec ou avec une éponge humide.



140



141



142



143



144



145



146



147



Categoria 2-XR: **Tessuto altamente ignifugo** – Certificato classe 1 Italiano – CSE RF 1/75/A, CSE RF 3/77 – NF/P/92/503 M1 Francese – DIN 4102 B1 tedesco – BS EN1021/1-2 Inglese. **Composizione:** 100% poliestere TREVIRA CS – **Pulizia:** con normale aspirapolvere – **Smacchiatura:** a secco o con spugna umida.

Category 2-XR: **Highly flame retardant fabric** – Italian Class 1 certificate – CSE RF 1/75A , CSE RF 3/77 – NF/P 92/503 M1 (F) – DIN 4102 B1 (D) – BS EN 1021/1-2 (U.K.).

Composition: 100% polyester TREVIRA CS. **Cleaning:** with normal vacuum-cleaner and/or by dry-cleaning or with damp sponge.

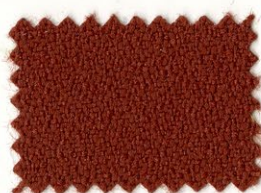
Catégorie 2-XR: **Tissu hautement non feu** – Certificat Italien de classe 1 – CSE RF1/75A, CSE RF 3/77- NF/P 92/503 M1 (France) – DIN 4102 B1 (Allemagne) – BS EN 1021/1-2 (Royaume Uni) – **Composition:** 100% polyester TREVIRA CS. **Nettoyage:** avec aspirateur et/ou nettoyage à sec ou avec une éponge humide.



246



247



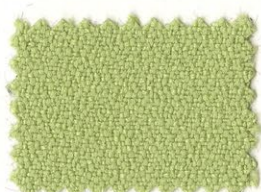
248



249



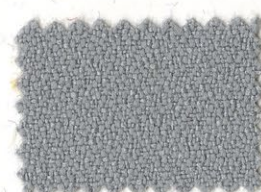
250



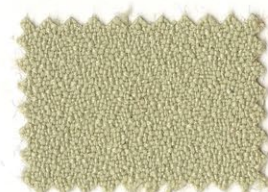
251



252



253



254



255



256



257



258



259



260



261

Categoria 3-L: **Tessuto altamente ignifugo**: – UNI 9175/87 e 9175 FA-1/94 classe 1 IM- EN 1021-2/93 – Metodo BS 5852 – 1/79 – BS 5852/90.

Composizione: 63% Poliuretano – 37% Cotone.

Smacchiatura: con spugna umida e con acqua e sapone (non usare solventi o polveri abrasive).

Category 3-L: **Highly flame retardant fabric**: – UNI 9175/87 e 9175 FA-1/94 class 1 IM- EN 1021-2/93 – Method B.S. 5852 -1/79 – BS 5852/90.

Composition: 63% Polyurethane – 37% Cotton. **Cleaning:** with damp sponge and soap-water (don't use solvent of abrasive).

Catégorie 3-L: **Tissu Hautement nou feu**: – UNI 9175/87 e 9175 FA-1/94 classe 1 IM- EN 1021-2/93 – Méthode BS 5852 -1/79 – BS 5852/90.

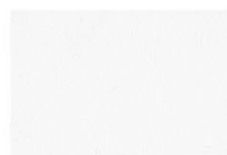
Composition: 63% Polyuréthane, 37% coton – **Nettoyage:** Avec éponge et de l'eau et savon (pas utiliser solvants ou abrasives).



210



211



212



213



214



215



216



217



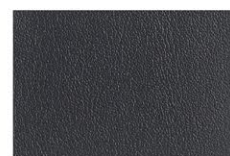
218



219



220



221