

# RIVESTIMENTI

## COATINGS / REVÊTEMENTS

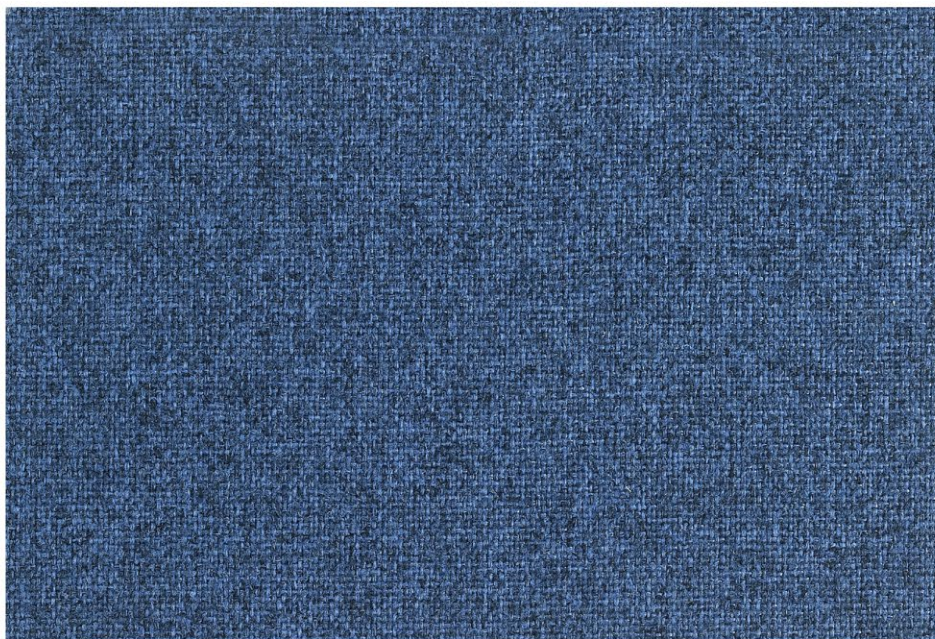
### Cat. 2-N



Categoria 2-N: **Tessuto ignifugo:** – Certificato classe 1 del Ministero degli Interni Italiano – CSE RF 1/75/A, CSE RF 3/77 – Certificato M1 Prefettura Francese – Certificato B1 DIN 4102 – Certificato EN 1021/1-2 Inglese – **Composizione:** 100% Poliestere FR – Trevira CS – **Pulizia:** con normale aspirapolvere – **Smacchiatura:** a secco o con spugna umida.

Category 2-N: **Flame retardant fabric:** – Certificate Class 1 of Italian Ministry of Interior – CSE RF 1/75/A, CSE RF 3/77 – Certificate M1 Police prefecture of Paris – Certificat B1 (DIN 4102) – Certificate EN 1021/1-2 (U.K.) – **Composition:** 100% Polyester FR Trevira CS – **Cleaning:** with normal vacuum-cleaner and/or by dry-cleaning or with damp sponge.

Catégorie 2-N: **Tissu non feu:** – Certificat de classe 1 du Ministère de l'Intérieur Italien. – CSE RF 1/75/A, CSE RF 3/77 – Certificat M1 de la Préfecture de Paris – Certificat B1 EN 1021/1-2 (Royaume Uni) – **Composition:** 100% Polyester FR – Trevira CS – **Nettoyage:** avec aspirateur et/ou nettoyage à sec ou avec une éponge humide.



140



141



142



143



144



145



146



147



Categoria 2-XR: **Tessuto altamente ignifugo** – Certificato classe 1 Italiano – CSE RF 1/75/A, CSE RF 3/77 – NF/P/92/503 M1 Francese – DIN 4102 B1 tedesco – BS EN1021/1-2 Inglese. **Composizione:** 100% poliestere TREVIRA CS – **Pulizia:** con normale aspirapolvere – **Smacchiatura:** a secco o con spugna umida.

Category 2-XR: **Highly flame retardant fabric** – Italian Class 1 certificate – CSE RF 1/75A, CSE RF 3/77 – NF/P 92/503 M1 (F) – DIN 4102 B1 (D) – BS EN 1021/1-2 (U.K.).

**Composition:** 100% polyester TREVIRA CS. **Cleaning:** with normal vacuum-cleaner and/or by dry-cleaning or with damp sponge.

Catégorie 2-XR: **Tissu hautement non feu** – Certificat Italien de classe 1 – CSE RF1/75A, CSE RF 3/77- NF/P 92/503 M1 (France) – DIN 4102 B1 (Allemagne) – BS EN 1021/1-2 (Royaume Uni) – **Composition:** 100% polyester TREVIRA CS. **Nettoyage:** avec aspirateur et/ou nettoyage à sec ou avec une éponge humide.

